



Die beste Nachricht zunächst einmal vorab:

Die Bedienung der Schleuder ist denkbar einfach!

Unsere Schleuder hat 5 Automatikprogramme.
Für uns relevant sind nur die Programme 2 und 3

Programm 1 – Radialkorb (nicht vorhanden!)

Programm 2 - für gut fließenden Honig - Laufzeit ca. 4 Minuten

Programm 3 - für zäh fließenden Honig - Laufzeit ca. 6 Minuten

Programme 4 und 5 sind für Profiiimker mit einer Entdeckelungsmaschine - also auch nicht für uns relevant.

Folgende Regeln gelten für die Nutzung der Schleuder:

- Um Schäden an der Schleuder zu vermeiden, darf die Schleuder nur im Automatikbetrieb genutzt werden.
ALSO NICHT IM HANDBETRIEB !
- Nutzt bitte nur die Automatikprogramme 2 und 3
- Die Konfiguration (Parameter) der Programme darf nicht geändert werden.
Eine Änderung der Parameter kann bei anderen Imkern zum Wabenbruch und ggf. auch zu Schäden an der Schleuder führen. Eine Programmänderung würde ausschl. über den Administrator, in unserem Falle über Peter Bengler, erfolgen!

Die Steuerung der Honigschleuder erfolgt mittels eines Computers (Wandgerät), bei dem die Eingabe über einen Touchscreen erfolgt. - Fast wie beim Smartphone.

Von daher:

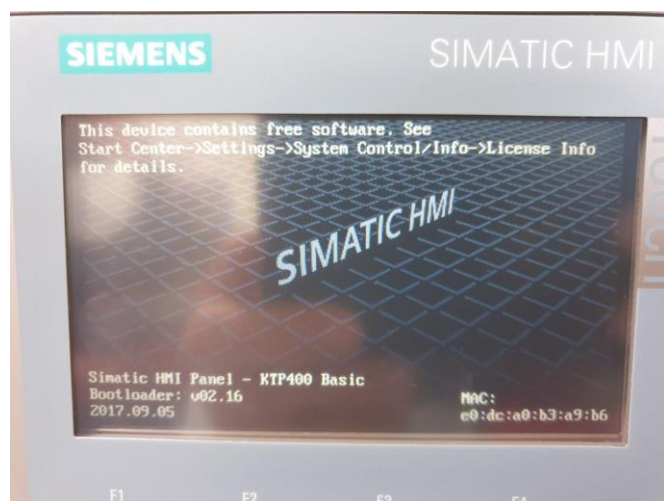
Bitte immer mit sauberen Händen (Fingern) am Touchscreen arbeiten!!!

Schritt 1

Ihr findet die Schleuder ausgeschaltet - mit gezogenem Netzstecker - vor.



Steckt bitte den Netzstecker in die Steckdose.



Nun startet der Computer

Wartet bitte bis Ihr das CMF Logo auf dem Bildschirm seht.



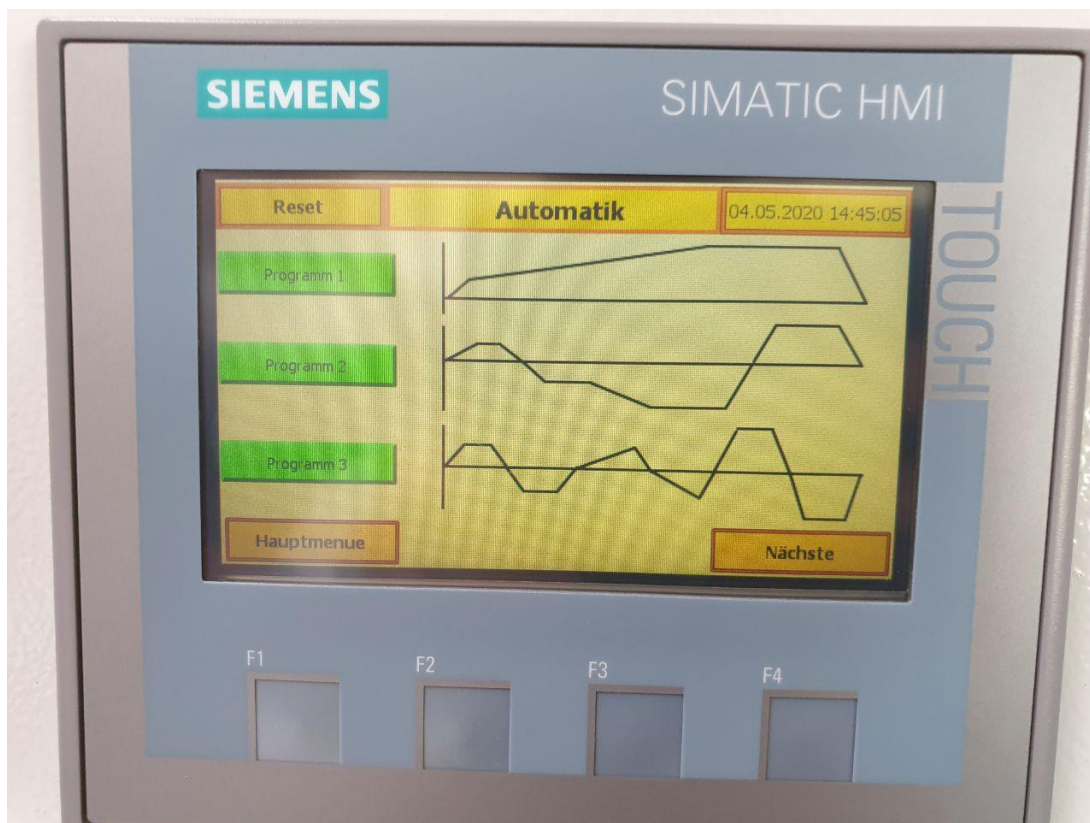
Schritt 2

Drückt bitte die F3 - Taste für den Automatikbetrieb

oder geht über das HAUPTMENUE in den Automatikbetrieb

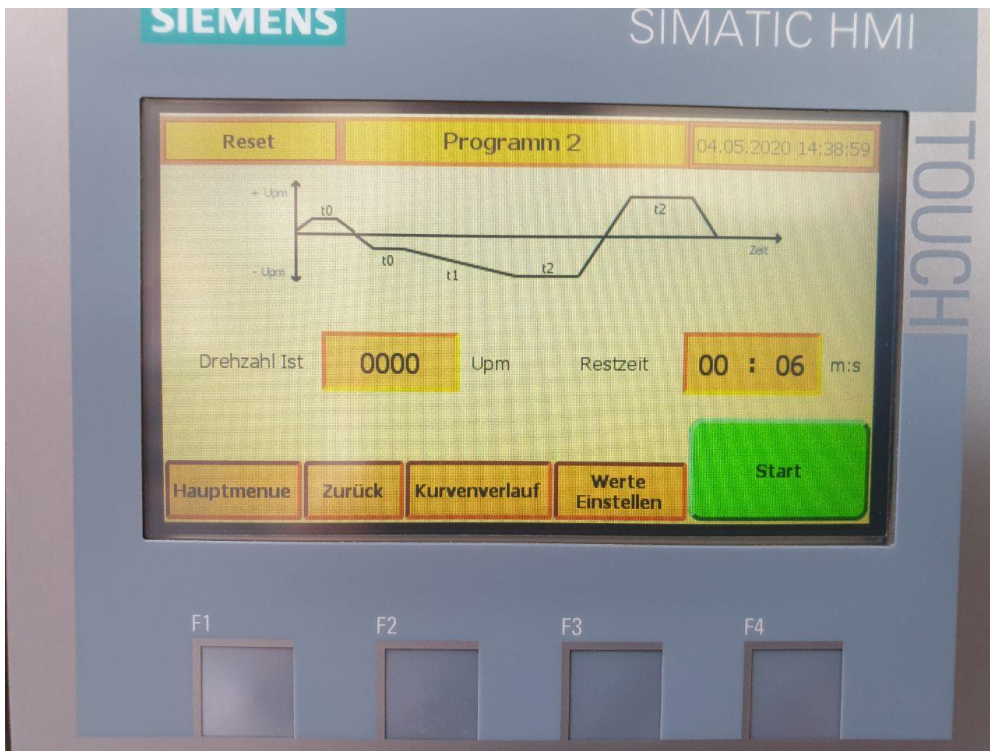
Schritt 3

Jetzt habt Ihr die Möglichkeit zwischen Programm 2 oder Programm 3 zu wählen



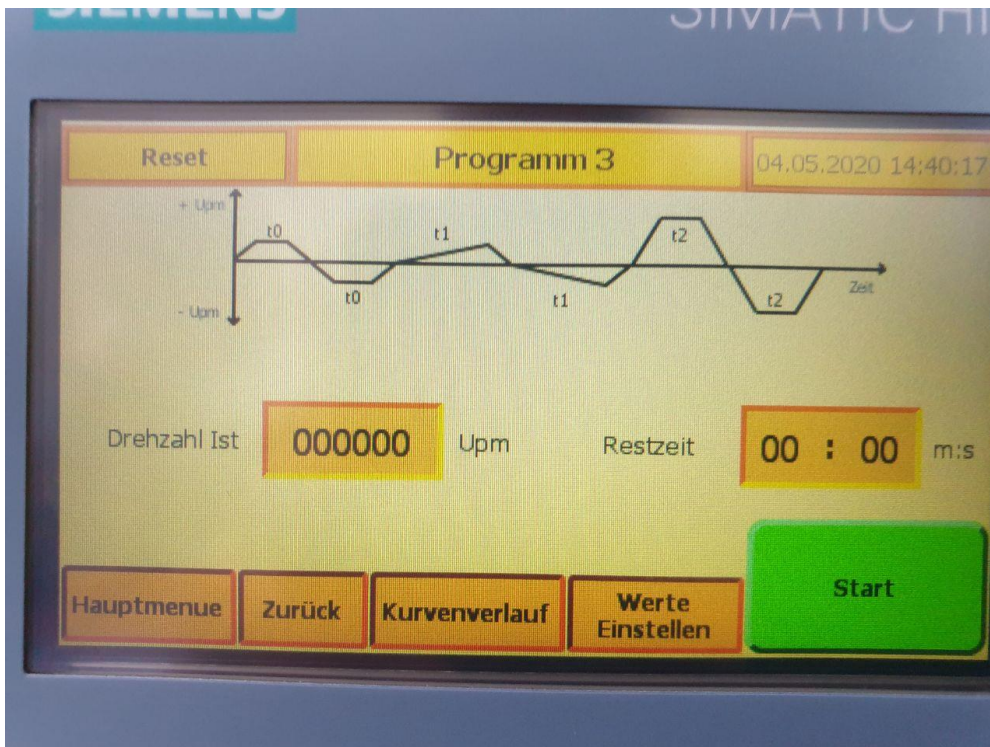
Schritt 4 - bei Programm 2

Bitte die Waben einhängen, Schleuderdeckel schließen und den Startbutton drücken



Schritt 4 - bei Programm 3

Bitte die Waben einhängen, Schleuderdeckel schließen und den Startbutton drücken



Bitte zuvor daran denken, Eimer und Honigsieb unter den Quetschhahn stellen. Nun wird der Honig wird geschleudert und füllt hoffentlich Eure Eimer.

Schritt 5:

- Stecker wieder aus Steckdose entfernen
- Gründliche Reinigung

Viel ERFOLG!!!

Euer Schleuderraum Team

Peter Siegler Peter Bengler Bernhard Ruppert